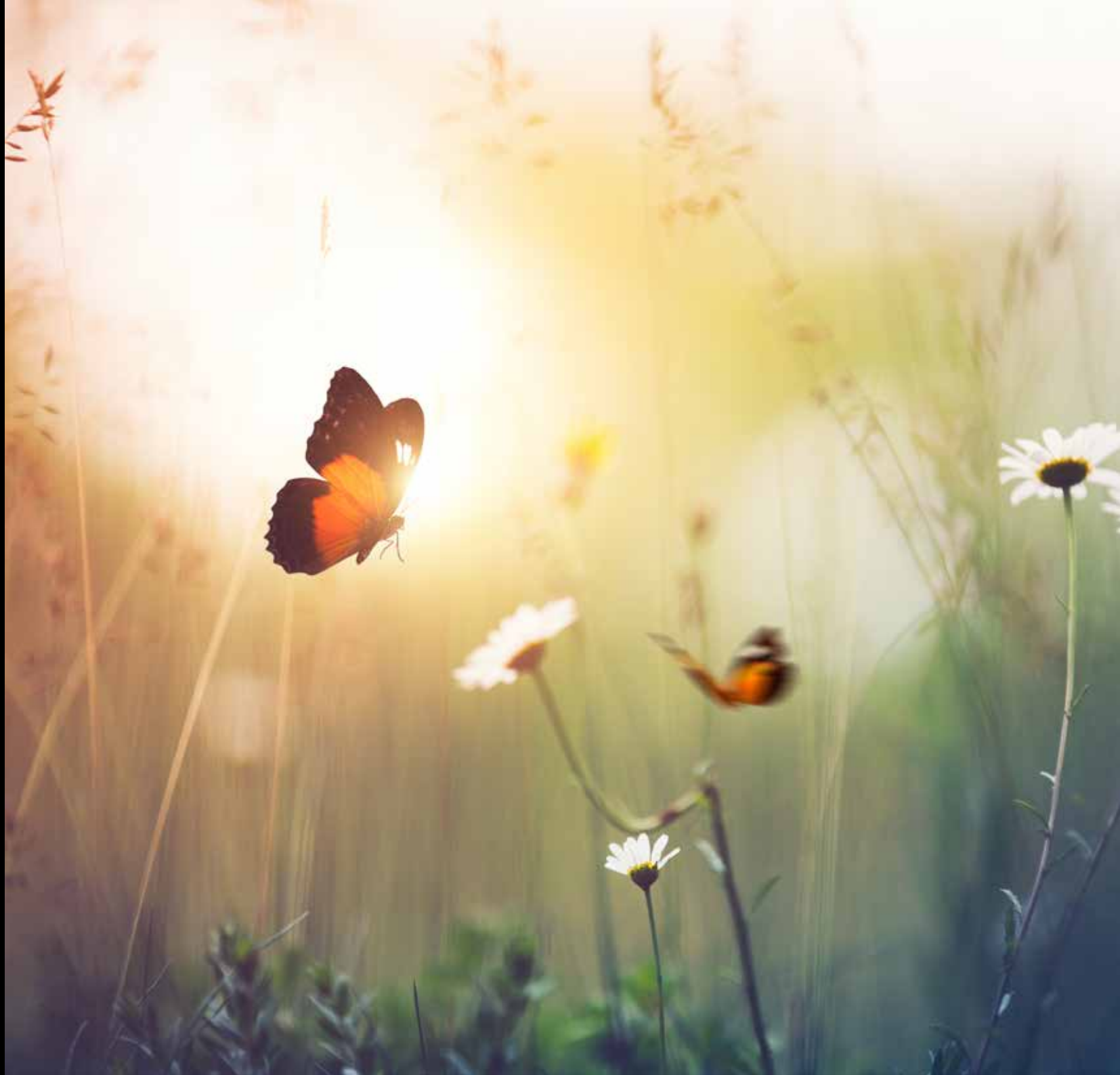


**jaga**  
CLIMATE DESIGNERS



**JAGA FOR  
NET ZERO**



**JAGA FOR**



ZERO

# WAT IS NET ZERO?

**'NET ZERO' BESCHRIJFT HOE DE  
UITSTOOT VAN BROEIKASGASSEN  
DOOR MENSELIJKE ACTIVITEITEN  
GECOMPENSEERD WORDT DOOR  
KOOLSTOFNEUTRALE ALTERNATIEVEN.**

**HET UITEINDELIJKE DOEL IS OM DE CO<sub>2</sub>-UITSTOOT  
WERELDWIJD HELEMAAL TOT NUL TE REDUCEREN DOOR  
OVER TE SCHAKELEN VAN FOSSIELE BRANDSTOFFEN NAAR  
HERNIEUWBARE ENERGIEBRONNEN.**

**OVERHEDEN WERELDWIJD HEBBEN DEZE DOELSTELLINGEN  
OPGENOMEN IN WETGEVINGSMAATREGELEN DIE EEN  
AANTAL VERPLICHTE DOELEN STELLEN.**

**DEZE STAP IS DOORSLAGGEVEND OM  
KLIMAATVERANDERING TEGEN TE GAAN  
EN EEN DUURZAMERE TOEKOMST TE  
VERWEZENLIJKEN.**

# WAAROM NET ZERO?

**HET NOODKLIMAAT KOMT NEER OP ÉÉN GETAL, DE HOEVEELHEID KOOLSTOF IN ONZE DAMPKRING. DE FACTOR DIE IN GROTE MATE DE TEMPERATUUR OP AARDE BEPAALT EN DE EVOLUTIE VAN DAT ENE GETAL IS DE DUIDELIJKSTE MANIER OM ONS EIGEN VERHAAL IN KAART TE BRENGEN.**

**DOOR DE VERBRANDING VAN FOSSIELE BRANDSTOFFEN, DE VERNIETIGING VAN DE NATUUR, DE MANIER WAAROP WE DE INDUSTRIE, DE BOUW EN HET ONDERWIJS BENADEREN, KOMT ER IN EEN ONGEKEND TEMPO EN OP EEN ONGEKENDE SCHAAL KOOLSTOF VRIJ IN DE DAMPKRING.**

**HET IS NU AL VIJF VOOR TWAALF. EEN SPROOKJE OVER DE SLIMSTE DIERSOORT DIE TEN ONDER GAAT AAN DIE AL TE MENSELIJKE EIGENSCHAP OM HET GROTERE GEHEEL NIET TE ZIEN DOOR HET NAJAGEN VAN KORTETERMIJNDOELEN.**

**DE MENSEN DIE HET MEEST WORDEN GETROFFEN ZIJN GEEN DENKBEELDIGE TOEKOMSTIGE GENERATIE MEER, MAAR WEL DE HUIDIGE JONGE GENERATIES.**

**DAAROM.**

**HOE  
KOMEN  
WE DAAAR?**



The background is a composite image. At the top, several orange and black butterflies are flying against a bright, hazy sky. In the middle ground, a person in a dark silhouette is walking away from the viewer on a path that appears to be made of green, glowing lines. The path leads towards a blurred city skyline in the distance. The overall color palette is soft, with greens, oranges, and blues.

**WIJ MENSEN ZIJN DE GROOTSTE PROBLEEMOPLOSSERS DIE  
OOIT OP AARDE HEBBEN RONDGELOPEN. WE MOETEN NU  
MILJARDEN TONNEN KOOLSTOF UIT DE LUCHT TERUGWINNEN  
EN DE OPWARMING VAN DE AARDE BEPERKEN TOT MAXIMAAL  
1,5°C IN 2050.**

**HET IS ESSENTIEEL DAT ER EEN NIEUWE INDUSTRIËLE  
REVOLUTIE KOMT, AANGEDREVEN DOOR MILJOENEN  
DUURZAME INNOVATIES. DE NATUUR IS ONZE BELANGRIJKSTE  
BONDGENOOT. ANGST MAG ONZE DRIJFVEER NIET ZIJN,  
MAAR HOOP.**

**WE ZULLEN 60% MEER ENERGIE NODIG HEBBEN OM ONZE  
HUIZEN AF TE KOELEN. WATER IS 30% EFFICIËNTER DAN  
GAS VOOR DE OVERDRACHT VAN ENERGIE.**

**VERTROUW OP DE JAGA CLIMATE DESIGNERS  
OM JE TE BEGELEIDEN.**

**JAGA FOR**

**NET**





# ZERO

*VERWARMING IS NIET MEER EEN COMFORTVERBETERING*

# NET ZERO QUALIFIED

**ONTWIKKELD OM ALLE WARMTEPOMPEN  
TE ONDERSTEUNEN,  
COMPATIBEL MET ELKE EMISSIEARME INSTALLATIE**

Technology driven by  
**jaga** CLIMATE DESIGNERS

**LAAGSTE WATERTEMPERATUREN**

**+**

**KORTE REACTIETIJD**

**+**

**PERFECTE COMBINATIE MET WARMTEPOMP**

**+**

**VERBINDBAARHEID MET HET INTERNET DER DINGEN**



**BESTE VERHOUDING ENERGIEVERBRUIK/COMFORT**

**+**

**OPTIMALE KLIMAATREGELING**

**+**

**ACTIVITEITGERELATEERD COMFORT**

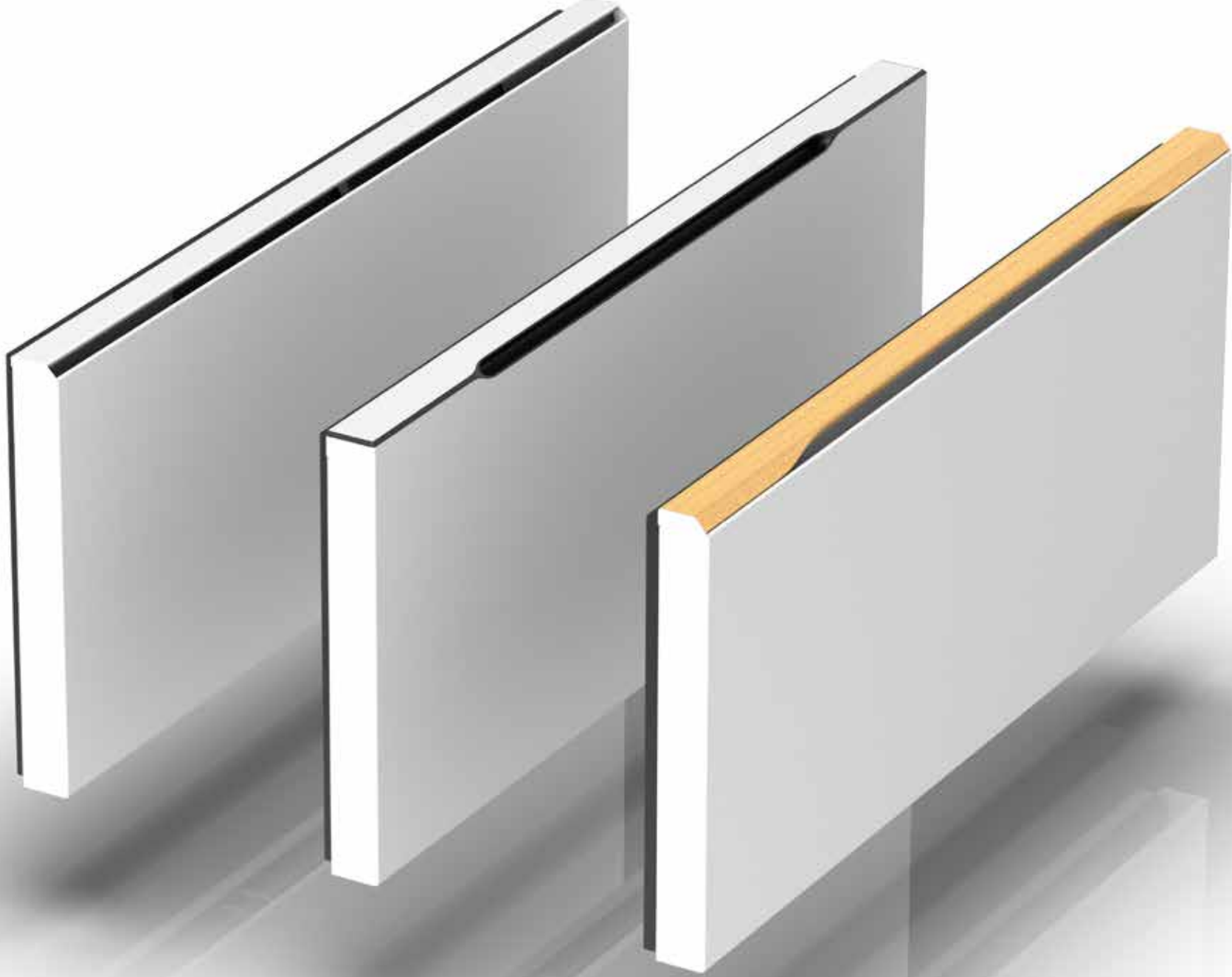


**THE FUTURE OF**



# CLIMATE ICONS

**jaga** *Technology driven by*  
CLIMATE DESIGNERS







**MAXIMUM  
BINNENCOMFORT,  
MINIMUM  
CO<sub>2</sub>-UITSTOOT**



BE UNIQUELY YOU. STAND OUT. SHINE.  
**BE COLOURFUL.**

jaga CLIMATE DESIGNERS



### DRIE STANDAARD KLEUREN

Naast **Verkeerswit** en **Zandstraalgrijs** bieden we nu ook **Off-black** aan als standaardkleur. Strak en stijlvol in al zijn eenvoud!

**Be uniquely you. Stand out. Shine. Be colourful.**  
Jaga pakt uit met een nieuwe kleurenkaart. Met onze nieuwe kleurcollecties spelen we perfect in op huidige en toekomstige interieurtrends.

**NEW**



Technology driven by  
**jaga** CLIMATE DESIGNERS



### Subtle & Discrete

Omvat een selectie neutrale tinten die onze toestellen discreet doen opgaan in het interieur.



### Colours of nature

Is een verzameling van 16 nieuwe kleuren, met daarin heldere, bonte, vergrijsde en pasteltinten. Van zachte natuurkleuren tot donker chic. Voor de durvers.



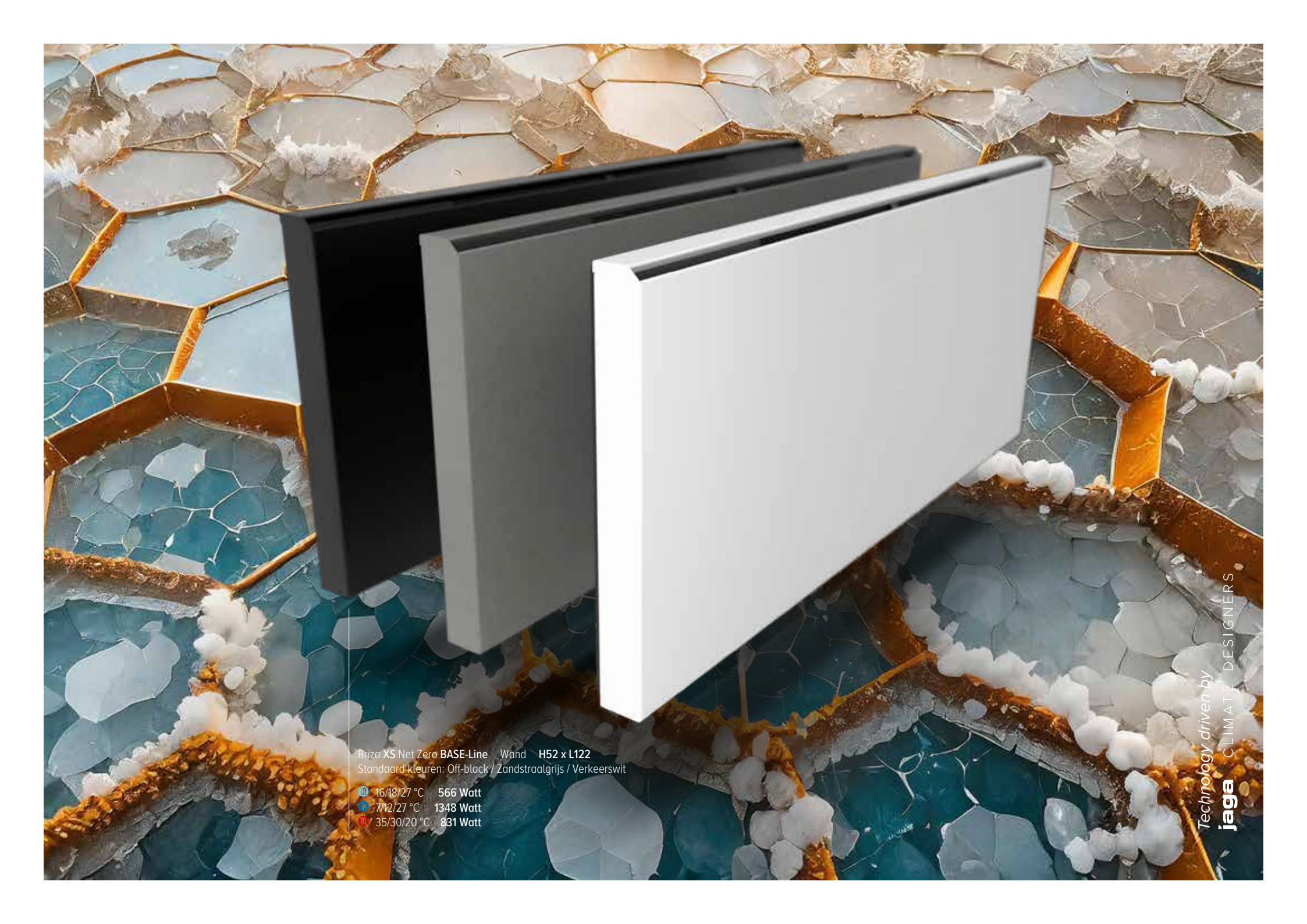
### Precious Metals

Omvat 10 metal lookalikes, in harmonie met trends in de wereld van kraanwerk, verlichting en badkamertoebehoren.



# **JAGA NET ZERO-RADIATOREN, DE HOOGSTE STANDAARD VOOR NET ZERO-PRESTATIES**

EEN CRUCIAAL ASPECT VAN DE ENERGIEOVERGANG OP WEG NAAR  
EEN DUURZAMERE TOEKOMST IS HET REVOLUTIONEREN VAN DE  
MANIER WAAROP WE ONZE HUIZEN VERWARMEN EN KOELEN.



Briza XS Net Zero BASE-Line Wand H52 x L122  
Standaard kleuren: Off-black / Zandstraalgrijs / Verkeerswit

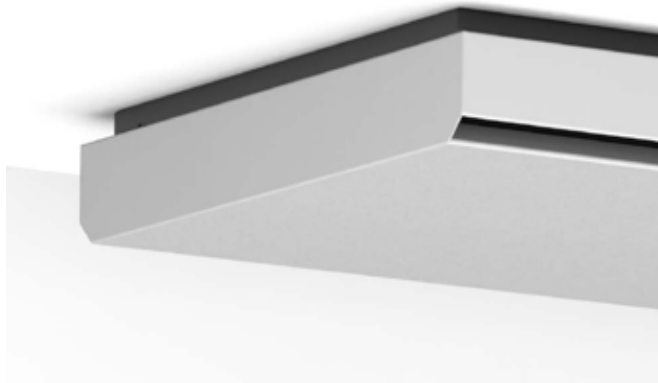
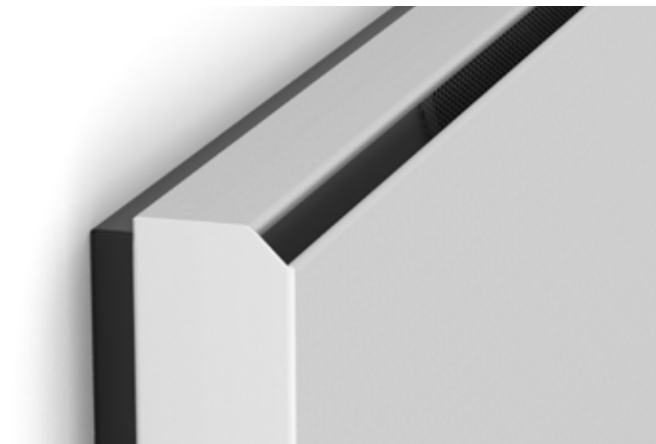
🌡️ 16/18/27 °C 566 Watt  
❄️ 7/12/27 °C 1348 Watt  
🔥 35/30/20 °C 831 Watt



## Briza **XS** Net Zero BASE-Line

### **Schoonheid en duurzaamheid discreet verpakt**

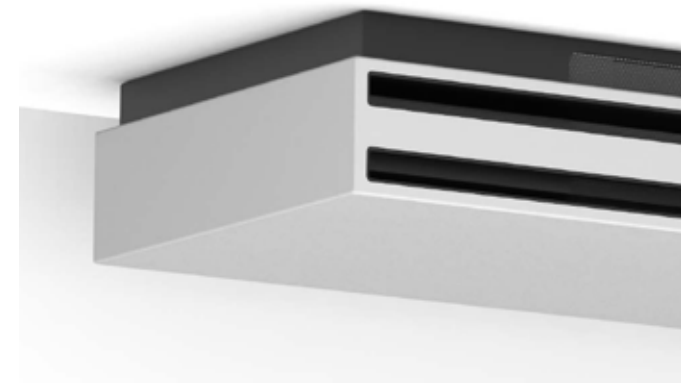
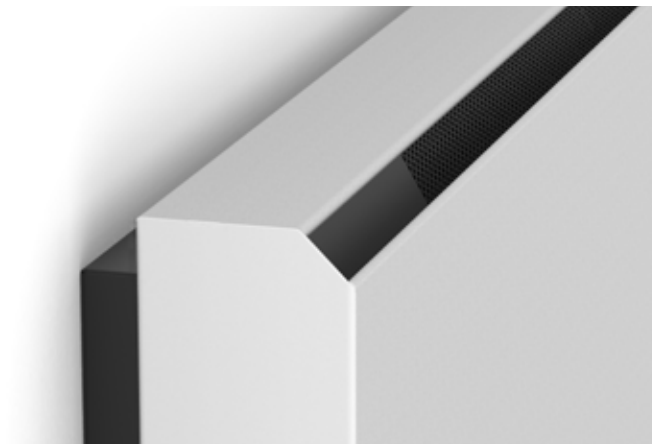
Elegantie en innovatie gaan hier hand in hand met prestaties. Voor het strakke ontwerp zijn de prestaties van de Briza XS Net Zero ongeëvenaard.



## Briza **S** Net Zero BASE-Line

### **Vernieuwde elegantie met een geoptimaliseerde afgifte**

Een ventilatorconvectoren die de prestaties en pracht herdefinieert voor elk interieur.



## Briza **M** Net Zero BASE-Line

### **strak lijnenspel, ongeëvenaard vermogen**

Een combinatie van innovatie en elegantie voor ongeëvenaarde verwarmings- en koelprestaties en stijl. Een oogstrelende ventilatorconvectoren die ideaal is voor elke warmtepomp.



## Briza XS Net Zero BASE-Line Wand

Schoonheid en  
duurzaamheid discreet verpakt

Elegantie en innovatie gaan hier hand in hand met prestaties. Voor het strakke ontwerp zijn de prestaties van de Briza XS Net Zero ongeëvenaard.

Ook verkrijgbaar als **PLUG & PLAY**  
met temperatuurregeling via

- tiptoetsbediening
- Jaga Home & Pro app voor smartphones & tablets



Technology driven by  
**jaga** CLIMATE DESIGNERS

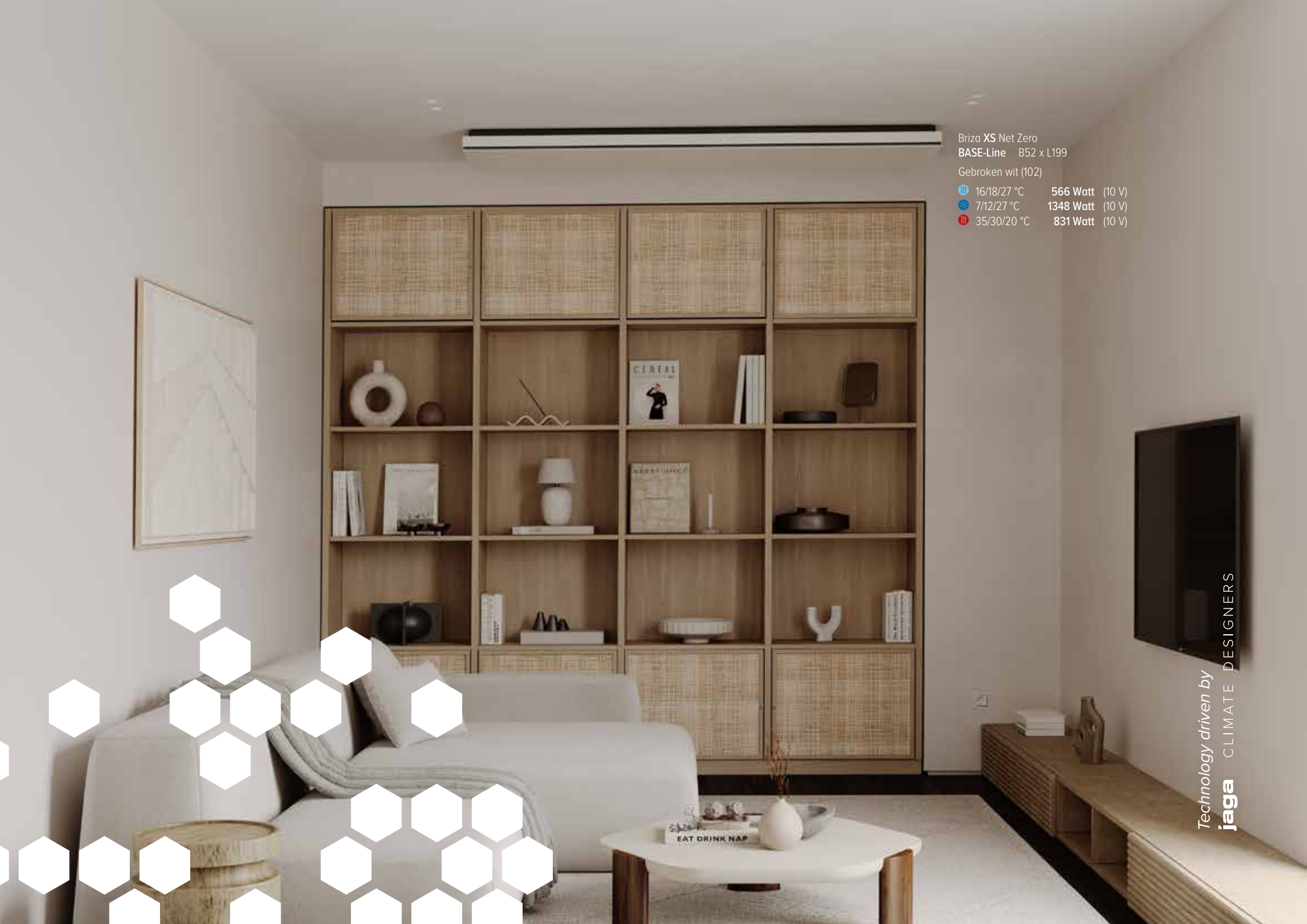






Briza XS Net Zero  
BASE-Line H52 x L122  
Verkeerswit (133)

 16/18/27 °C	566 Watt	(10 V)
 7/12/27 °C	1348 Watt	(10 V)
 35/30/20 °C	831 Watt	(10 V)



Briza XS Net Zero  
BASE-Line B52 x L199  
Gebroken wit (102)

- 16/18/27 °C 566 Watt (10 V)
- 7/12/27 °C 1348 Watt (10 V)
- 35/30/20 °C 831 Watt (10 V)

Technology driven by  
**jaga** CLIMATE DESIGNERS



## Briza XS Net Zero BASE-Line Plafond

Schoonheid en  
duurzaamheid discreet verpakt

Elegantie en innovatie gaan hier hand in hand met prestaties. Voor het strakke ontwerp zijn de prestaties van de Briza XS Net Zero ongeëvenaard.

Ook verkrijgbaar als **PLUG & PLAY** met temperatuurregeling via Jaga Home & Pro app voor smartphones & tablets.



Technology driven by  
**jaga** CLIMATE DESIGNERS

## Briza S Net Zero BASE-Line Wand

Vernieuwde elegantie  
met een geoptimaliseerde afgifte

Een ventilatorconvector die de prestaties en pracht  
herdefinieert voor elk interieur.

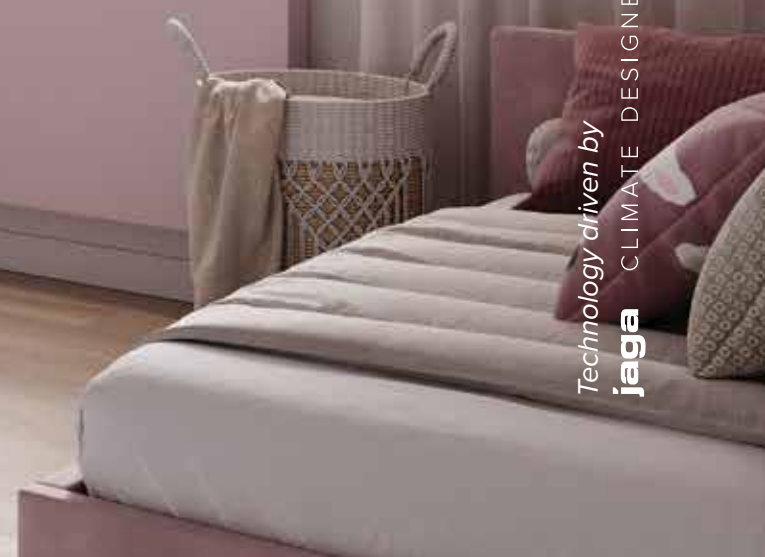
Ook verkrijgbaar als **PLUG & PLAY**  
met temperatuurregeling via

- tiptoetsbediening
- Jaga Home & Pro app voor smartphones & tablets



Technology driven by  
**jaga** CLIMATE DESIGNERS





Briza S Net Zero  
BASE-Line H56 x L155  
Millenium roze (155)

 16/18/27 °C	<b>1180 Watt</b>	(10 V)
 7/12/27 °C	<b>2775 Watt</b>	(10 V)
 35/30/20 °C	<b>1499 Watt</b>	(10 V)

Briza S Net Zero  
BASE-Line B58 x L125

Zandsteen (157)

 16/18/27 °C	752 Watt	(10 V)
 7/12/27 °C	1768 Watt	(10 V)
 35/30/20 °C	955 Watt	(10 V)



## Briza S Net Zero BASE-Line Plafond

Vernieuwde elegantie  
met een geoptimaliseerde afgifte

Een ventilatorconvector die de prestaties en pracht  
herdefinieert voor elk interieur.

Ook verkrijgbaar als **PLUG & PLAY** met temperatuurregeling  
via Jaga Home & Pro app voor smartphones & tablets.

## Briza M Net Zero BASE-Line Wall

strak lijnenspel, ongeëvenaard vermogen

Een combinatie van innovatie en elegantie voor ongeëvenaarde verwarmings- en koelprestaties en stijl. Een oogstrelende ventilatorconvector die ideaal is voor elke warmtepomp.

Ook verkrijgbaar als **PLUG & PLAY** met temperatuurregeling via

- tiptoetsbediening
- ingebouwde WiFi thermostaat
- Jaga Home & Pro app voor smartphones & tablets



Technology driven by  
**jaga** CLIMATE DESIGNERS

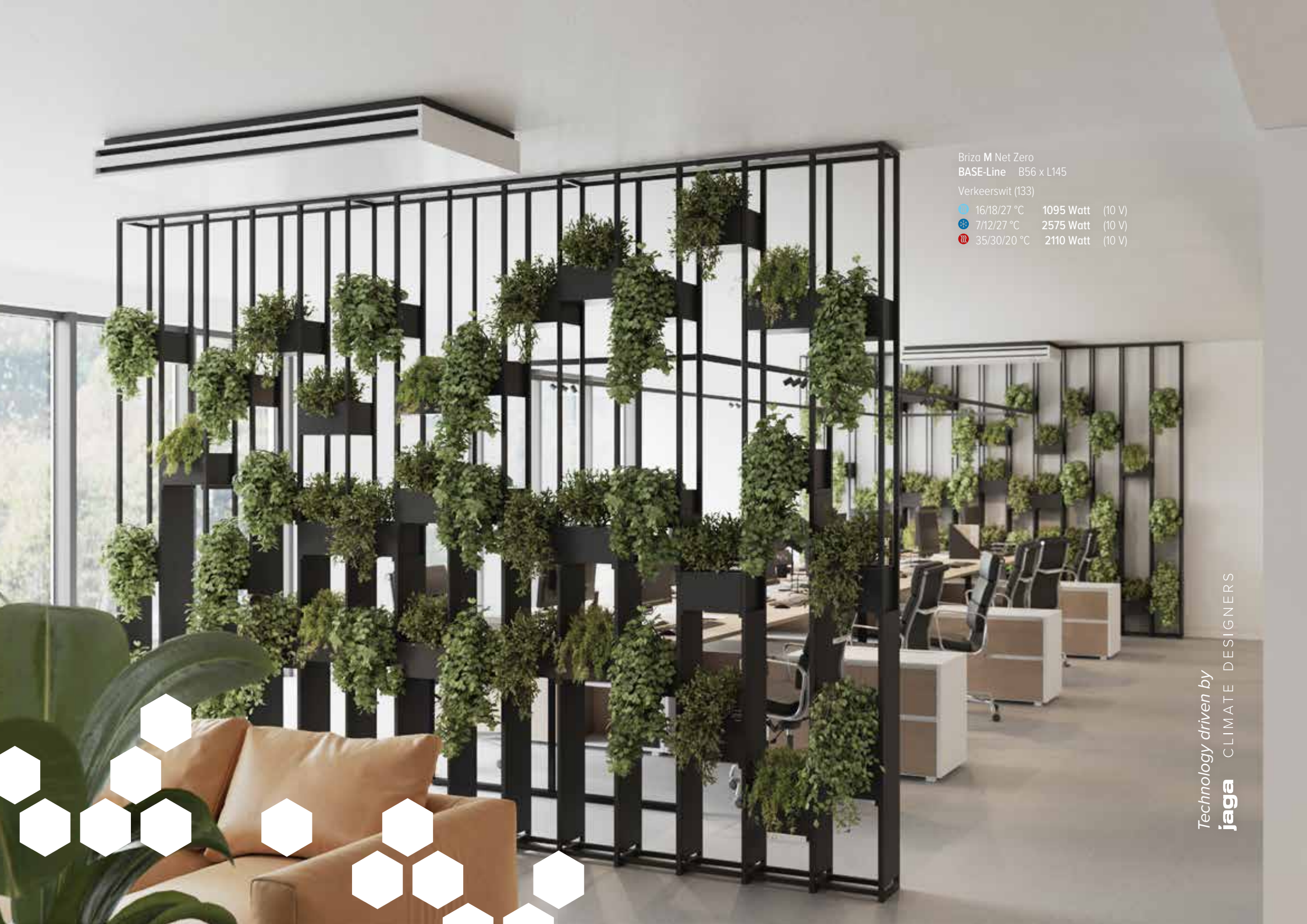






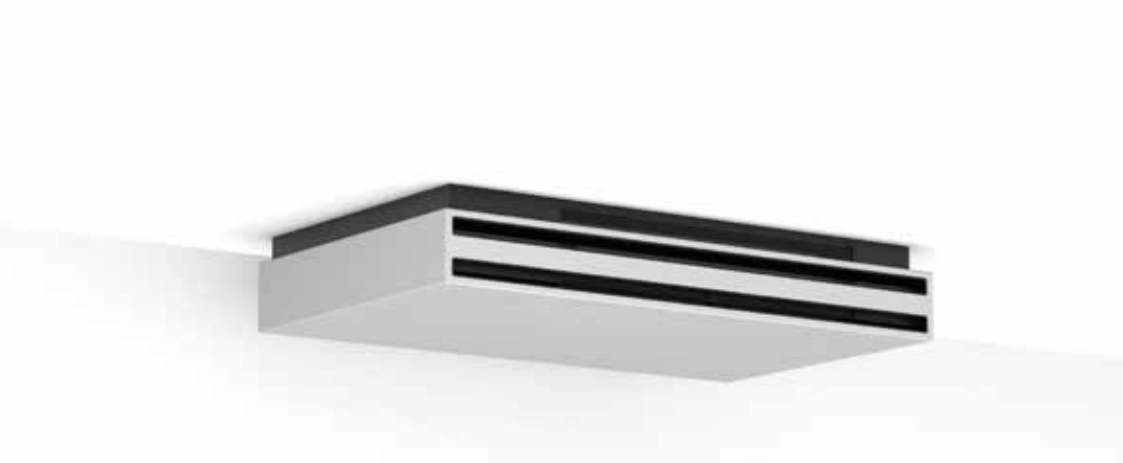
Briza M Net Zero  
BASE-Line H56 x L95  
Off-black (145)

 16/18/27 °C	550 Watt	(10 V)
 7/12/27 °C	1294 Watt	(10 V)
 35/30/20 °C	1060 Watt	(10 V)



Briza M Net Zero  
BASE-Line B56 x L145  
Verkeerswit (133)

- 16/18/27 °C 1095 Watt (10 V)
- 7/12/27 °C 2575 Watt (10 V)
- 35/30/20 °C 2110 Watt (10 V)



## Briza M Net Zero BASE-Line Plafond

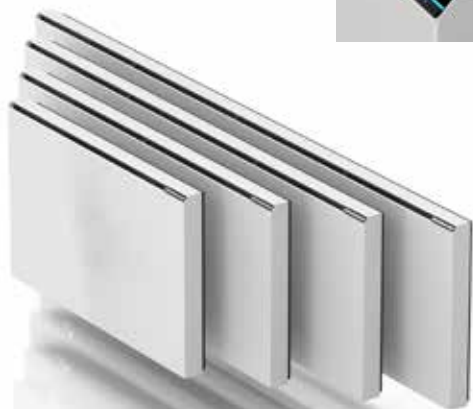
### strak lijnenspel, ongeëvenaard vermogen

Een combinatie van innovatie en elegantie voor ongeëvenaarde verwarmings- en koelprestaties en stijl. Een oogstrelende ventilatorconvector die ideaal is voor elke warmtepomp.

Ook verkrijgbaar als **PLUG & PLAY** met temperatuurregeling via Jaga Home & Pro app voor smartphones & tablets

## NET ZERO PLUG & PLAY TPT

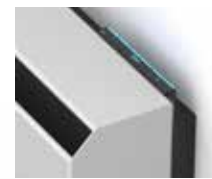
met bedieningspaneel, voeding & aansluitsets



**Briza XS Net Zero Plug & play**  
BASE-Line Wand

Hoogte 52 cm  
Lengte 86, 122, 163 of 199 cm

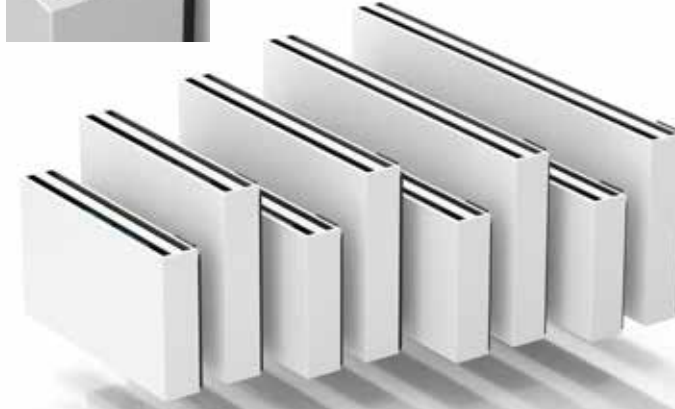
16/18/27 °C	van	139	tot	573 Watt	(10 V)
7/12/27 °C	van	326	tot	1348 Watt	(10 V)
35/30/20 °C	van	201	tot	831 Watt	(10 V)



**Briza S Net Zero Plug & play**  
BASE-Line Wand

Hoogte 56 cm  
Lengte 75, 110, 155 of 190 cm

16/18/27 °C	van	376	tot	1556 Watt	(10 V)
7/12/27 °C	van	884	tot	3659 Watt	(10 V)
35/30/20 °C	van	478	tot	1977 Watt	(10 V)



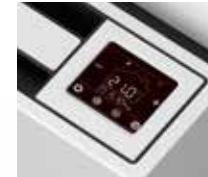
**Briza M Net Zero Plug & play**  
BASE-Line Wand

Hoogte 42 of 56 cm  
Lengte 75, 95, 125 of 145 cm

16/18/27 °C	van	214	tot	1095 Watt	(10 V)
7/12/27 °C	van	503	tot	2575 Watt	(10 V)
35/30/20 °C	van	413	tot	2110 Watt	(10 V)

## NET ZERO PLUG & PLAY TB

met ingebouwde WiFi-thermostaat met tiptoets scherm, voeding & aansluitsets



### Briza M Net Zero Plug & play BASE-Line Wand

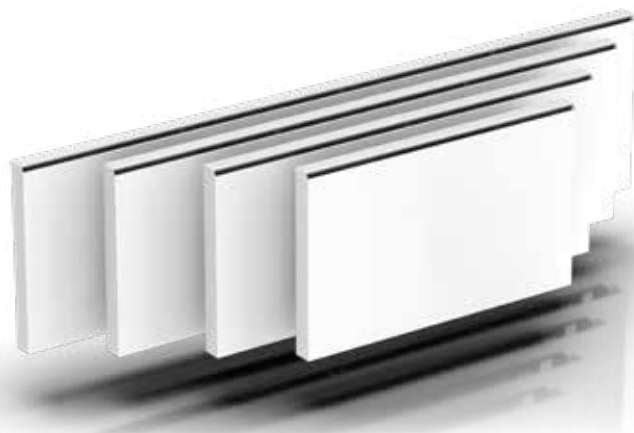
Hoogte 42 of 56 cm

Lengte 75, 95, 125 of 145 cm

🌞 16/18/27 °C	van	214	tot	1095 Watt	(10 V)
🌤️ 7/12/27 °C	van	503	tot	2575 Watt	(10 V)
🌙 35/30/20 °C	van	413	tot	2110 Watt	(10 V)

## NET ZERO PLUG & PLAY WAND JIC

met WiFi-app voor smartphone en tablet, voeding & aansluitsets



### Briza **XS** Net Zero BASE-Line Wand

Hoogte 52 cm  
Lengte 86, 122, 163 of 199 cm

🌊 16/18/27 °C	van	139	tot	573 Watt	(10 V)
🌊 7/12/27 °C	van	326	tot	1348 Watt	(10 V)
🌊 35/30/20 °C	van	201	tot	831 Watt	(10 V)

### Briza **S** Net Zero BASE-Line Wand

Hoogte 56 cm  
Lengte 75, 110, 155 of 190 cm

🌊 16/18/27 °C	van	376	tot	1556 Watt	(10 V)
🌊 7/12/27 °C	van	884	tot	3659 Watt	(10 V)
🌊 35/30/20 °C	van	478	tot	1977 Watt	(10 V)

### Briza **M** Net Zero BASE-Line Wand

Hoogte 42 or 56 cm  
Lengte 75, 95, 125 of 145 cm

🌊 16/18/27 °C	van	214	tot	1095 Watt	(10 V)
🌊 7/12/27 °C	van	503	tot	2575 Watt	(10 V)
🌊 35/30/20 °C	van	413	tot	2110 Watt	(10 V)

## NET ZERO PLUG & PLAY PLAFOND JIC

met WiFi-app voor smartphone en tablet, voeding & aansluitsets



### Briza **XS** Net Zero BASE-Line Plafond

Breedte 52 cm  
Lengte 86, 122, 163 of 199 cm

🌊 16/18/27 °C	van	139	tot	573 Watt	(10 V)
🌊 7/12/27 °C	van	326	tot	1348 Watt	(10 V)
🌊 35/30/20 °C	van	201	tot	831 Watt	(10 V)



### Briza **S** Net Zero BASE-Line Plafond

Breedte 58 cm  
Lengte 90, 125, 170 of 205 cm

🌊 16/18/27 °C	van	376	tot	1556 Watt	(10 V)
🌊 7/12/27 °C	van	884	tot	3659 Watt	(10 V)
🌊 35/30/20 °C	van	478	tot	1977 Watt	(10 V)



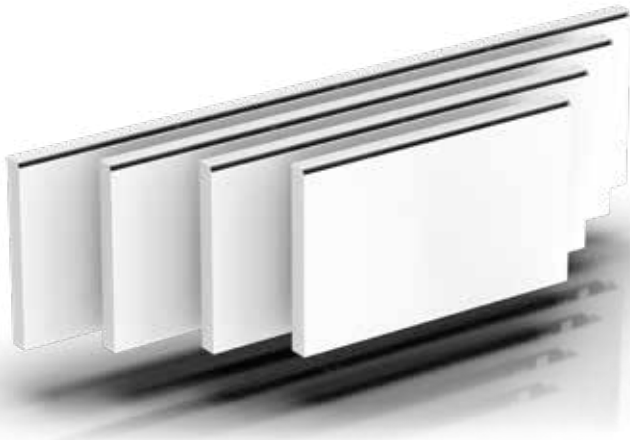
### Briza **M** Net Zero BASE-Line Plafond

Breedte 42 of 56 cm  
Lengte 75, 95, 125 of 145 cm

🌊 16/18/27 °C	van	214	tot	1095 Watt	(10 V)
🌊 7/12/27 °C	van	503	tot	2575 Watt	(10 V)
🌊 35/30/20 °C	van	413	tot	2110 Watt	(10 V)

## JE NET ZERO CONFIGUREREN WAND

kies een elektrische & hydraulische aansluiting op maat van uw installatie



**Briza XS Net Zero**  
BASE-Line Wand

Hoogte 52 cm  
Lengte 86, 122, 163 of 199 cm

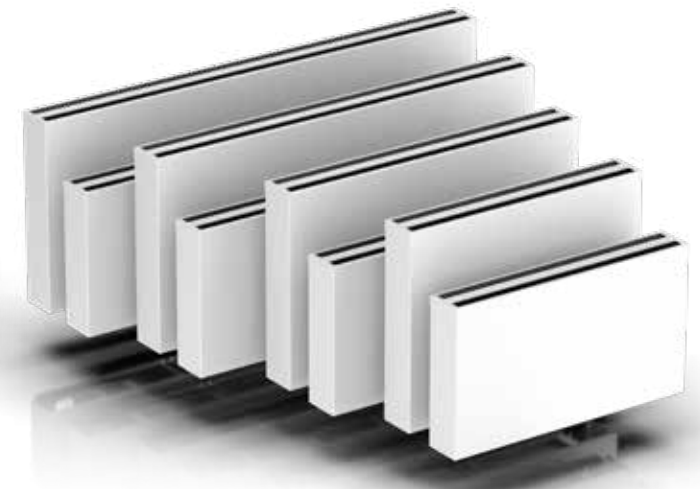
ⓘ 16/18/27 °C	van	139	tot	573 Watt	(10 V)
⊕ 7/12/27 °C	van	326	tot	1348 Watt	(10 V)
Ⓜ 35/30/20 °C	van	201	tot	831 Watt	(10 V)



**Briza S Net Zero**  
BASE-Line Wand

Hoogte 56 cm  
Lengte 75, 110, 155 of 190 cm

ⓘ 16/18/27 °C	van	376	tot	1556 Watt	(10 V)
⊕ 7/12/27 °C	van	884	tot	3659 Watt	(10 V)
Ⓜ 35/30/20 °C	van	478	tot	1977 Watt	(10 V)



**Briza M Net Zero**  
BASE-Line Wand

Hoogte 42 of 56 cm  
Lengte 75, 95, 125 of 145 cm

ⓘ 16/18/27 °C	van	214	tot	1095 Watt	(10 V)
⊕ 7/12/27 °C	van	503	tot	2575 Watt	(10 V)
Ⓜ 35/30/20 °C	van	413	tot	2110 Watt	(10 V)



## JE NET ZERO CONFIGUREREN PLAFOND

kies een elektrische & hydraulische aansluiting op maat van uw installatie



### Briza **XS** Net Zero BASE-Line Plafond

Breedte 52 cm  
Lengte 86, 122, 163 of 199 cm

16/18/27 °C	van	139	tot	573 Watt	(10 V)
7/12/27 °C	van	326	tot	1348 Watt	(10 V)
35/30/20 °C	van	201	tot	831 Watt	(10 V)

### Briza **S** Net Zero BASE-Line Plafond

Breedte 58 cm  
Lengte 90, 125, 170 of 205 cm

16/18/27 °C	van	376	tot	1556 Watt	(10 V)
7/12/27 °C	van	884	tot	3659 Watt	(10 V)
35/30/20 °C	van	478	tot	1977 Watt	(10 V)

### Briza **M** Net Zero BASE-Line Plafond

Breedte 42 of 56 cm  
Lengte 75, 95, 125 of 145 cm

16/18/27 °C	van	214	tot	1095 Watt	(10 V)
7/12/27 °C	van	503	tot	2575 Watt	(10 V)
35/30/20 °C	van	413	tot	2110 Watt	(10 V)

# Briza XS Net Zero

## BASE-Line



	HOOGTE H cm	LENGTE L cm	TYPE T	STUURSPANNING U V	KOELEN (niet condenserend) kamer temperatuur 27°C		VERWARMEN kamer temperatuur 20°C				GELUIDSDRUKNIVEAU dB(A)	LUCHTDEBIET m³/u	ENERGIEVERBRUIK Watt	BESTELCODE	
					KOELEN TOTAAL kamer temperatuur 27°C Watt	KOELEN VOELBAAR kamer temperatuur 27°C Watt	35/30 Watt	45/40 Watt	50/45 Watt	55/45 Watt					
<b>BNZW 052</b>	<b>086</b>	<b>XS</b>	<b>10</b>	<b>10</b>	137	326	242	201	365	446	484	35.5	77	3.0	BNZW 052 086 XS XXX B L BL DDD
	<b>122</b>	<b>XS</b>	<b>8</b>	<b>8</b>	235	565	414	323	587	718	778	32.5	116	4.6	BNZW 052 122 XS XXX B L BL DDD
	<b>163</b>	<b>XS</b>	<b>8</b>	<b>8</b>	368	886	650	507	921	1127	1222	34.5	148	6.6	BNZW 052 163 XS XXX B L BL DDD
	<b>199</b>	<b>XS</b>	<b>8</b>	<b>8</b>	485	1168	857	668	1215	1486	1611	36.5	182	9.1	BNZW 052 199 XS XXX B L BL DDD
<b>BNZC 053</b>	<b>086</b>	<b>XS</b>	<b>10</b>	<b>10</b>	137	326	242	201	365	446	484	35.5	77	3.0	BNZC 053 086 XS XXX X L BL DDD
	<b>122</b>	<b>XS</b>	<b>8</b>	<b>8</b>	235	565	414	323	587	718	778	32.5	116	4.6	BNZC 053 122 XS XXX X L BL DDD
	<b>163</b>	<b>XS</b>	<b>8</b>	<b>8</b>	368	886	650	507	921	1127	1222	34.5	148	6.6	BNZC 053 163 XS XXX X L BL DDD
	<b>199</b>	<b>XS</b>	<b>8</b>	<b>8</b>	485	1168	857	668	1215	1486	1611	36.5	182	9.1	BNZC 053 199 XS XXX X L BL DDD

Afgiftes gemeten volgens EN 16430

\*Geluidsmeting volgens ISO 3741:2010, op 2 m van het toestel en met een aangenomen ruimtedemping van 8 dB(A) / inhoud lokaal 100 m³ / nagalmtijd 0.5 sec.

Kleur bekleding én achterwand

Ansluiting

Sturing

## Briza S Net Zero BASE-Line

	HOOGTE			STUURSPANNING	KOELEN <i>(niet condensierend) kamer temperatuur 27°C</i>			VERWARMEN <i>kamer temperatuur 20°C</i>				GELUIDSDRUKNIVEAU  dB(A)	LUCHTDEBIET  m³/u	ENERGIEVERBRUIK  Watt	BESTELCODE
	H	L	T		U	KOELEN TOTAAL <i>kamer temperatuur 27°C</i>	KOELEN VOELBAAR <i>kamer temperatuur 27°C</i>	35/30	45/40	50/45	55/45				
	cm	cm		V	Watt	Watt	Watt	Watt	Watt	Watt	Watt				
<b>BNZW 056</b>	<b>075</b>	<b>S</b>	<b>8</b>		326	775	568	401	729	892	966	35.0	123	3.8	BNZW 056 075 0S XXX B L BL DDD
	<b>110</b>	<b>S</b>	<b>6</b>		501	1206	874	607	1104	1351	1464	35.5	170	4.1	BNZW 056 110 0S XXX B L BL DDD
	<b>155</b>	<b>S</b>	<b>6</b>		786	1892	1371	953	1732	2120	2298	36.5	227	6.5	BNZW 056 155 0S XXX B L BL DDD
	<b>190</b>	<b>S</b>	<b>4</b>		625	1523	1090	770	1399	1713	1856	31.0	176	3.8	BNZW 056 190 0S XXX B L BL DDD
<b>BNZC 058</b>	<b>090</b>	<b>S</b>	<b>8</b>		326	775	568	401	729	892	966	35.0	123	3.8	BNZC 058 090 0S XXX X L BL DDD
	<b>125</b>	<b>S</b>	<b>6</b>		501	1206	874	607	1104	1351	1464	35.5	170	4.1	BNZC 058 125 0S XXX X L BL DDD
	<b>170</b>	<b>S</b>	<b>4</b>		474	1155	827	584	1061	1299	1408	30.0	130	3.4	BNZC 058 170 0S XXX X L BL DDD
	<b>205</b>	<b>S</b>	<b>4</b>		625	1523	1090	770	1399	1713	1856	31.0	176	3.8	BNZC 058 205 0S XXX X L BL DDD

Afgiftes gemeten volgens EN 16430

\*Geluidsmeting volgens ISO 3741:2010, op 2 m van het toestel en met een aangenomen ruimtedemping van 8 dB(A) / inhoud lokaal 100 m³ / nagalmtijd 0,5 sec.

Kleur bekleding én achterwand |

Aansluiting |

Sturing |



# Briza M Net Zero

BASE-Line

Hoogte 42



HOOGTE H cm	LENGTE L cm	TYPE T	STUURSPANNING U V	KOELEN (niet condenserend) kamer temperatuur 27°C			VERWARMEN kamer temperatuur 20°C				GELUIDSDRUKNIVEAU dB(A)	LUCHTDEBIET m³/u	ENERGIEVERBRUIK Watt	BESTELCODE
				16/18 Watt	KOELEN TOTAAL kamer temperatuur 27°C 7/12 Watt	KOELEN VOELBAAR kamer temperatuur 27°C 7/12 Watt	35/30 Watt	45/40 Watt	50/45 Watt	55/45 Watt				
BNZW 042	075	M	6	159	382	276	296	537	657	712	31.3	141	4.3	BNZW 042 075 0M XXX B 104 2 L BL DDD
	095	M	4	217	529	379	421	764	935	1014	30.0	172	4.3	BNZW 042 095 0M XXX B 104 2 L BL DDD
	125	M	4	347	845	605	672	1222	1495	1620	30.2	221	4.8	BNZW 042 125 0M XXX B 104 2 L BL DDD
	145	M	4	450	1097	785	842	1529	1872	2028	30.5	268	5.5	BNZW 042 145 0M XXX B 104 2 L BL DDD
BNZC 042	075	M	6	159	382	276	296	537	657	712	31.3	141	4.3	BNZC 042 075 0M XXX X 104 2 L BL DDD
	095	M	4	217	529	379	421	764	935	1014	30.0	172	4.3	BNZC 042 095 0M XXX X 104 2 L BL DDD
	125	M	4	347	845	605	672	1222	1495	1620	30.2	221	4.8	BNZC 042 125 0M XXX X 104 2 L BL DDD
	145	M	4	450	1097	785	842	1529	1872	2028	30.5	268	5.5	BNZC 042 145 0M XXX X 104 2 L BL DDD

Afgiftes gemeten volgens EN 16430

\*Geluidsmeting volgens ISO 3741:2010, op 2 m van het toestel en met een aangenomen ruimtedemping van 8 dB(A) / inhoud lokaal 100 m³ / nagalmtijd 0.5 sec.

Kleur bekleding én achterwand

Aansluiting

Sturing

# Briza M Net Zero

## BASE-Line

### Hoogte 56

	HOOGTE			STUURSPANNING	KOELEN <i>(niet condenserend) kamer temperatuur 27°C</i>			VERWARMEN <i>kamer temperatuur 20°C</i>				GELUIDSDRUKNIVEAU	LUCHTDEBIET	ENERGIEVERBRUIK	BESTELCODE	
	H	L	T		KOELEN TOTAAL <i>kamer temperatuur 27°C</i>	KOELEN VOELBAAR <i>kamer temperatuur 27°C</i>	35/30	45/40	50/45	55/45						
	cm	cm		V	Watt	Watt	Watt	Watt	Watt	Watt	Watt	Watt	dB(A)	m <sup>3</sup> /u	Watt	
<b>BNZW</b>	<b>056</b>	<b>075</b>	<b>M</b>	<b>6</b>	256	617	447	495	899	1100	1193	32.2	154	5.5	BNZW 056 075 0M XXX B 104 2 L BL DDD	
		<b>095</b>	<b>M</b>	<b>6</b>	426	1025	743	819	1488	1821	1973	34.4	238	5.7	BNZW 056 095 0M XXX B 104 2 L BL DDD	
		<b>125</b>	<b>M</b>	<b>4</b>	569	1387	993	1094	1988	2433	2636	29.1	236	5.4	BNZW 056 125 0M XXX B 104 2 L BL DDD	
		<b>145</b>	<b>M</b>	<b>4</b>	709	1728	1237	1367	2484	3040	3295	30.8	270	5.5	BNZW 056 145 0M XXX B 104 2 L BL DDD	
<b>BNZC</b>	<b>056</b>	<b>075</b>	<b>M</b>	<b>6</b>	256	617	447	495	899	1100	1193	32.2	154	5.5	BNZC 056 075 0M XXX X 104 2 L BL DDD	
		<b>095</b>	<b>M</b>	<b>6</b>	426	1025	743	819	1488	1821	1973	34.4	238	5.7	BNZC 056 095 0M XXX X 104 2 L BL DDD	
		<b>125</b>	<b>M</b>	<b>4</b>	569	1387	993	1094	1988	2433	2636	29.1	236	5.4	BNZC 056 125 0M XXX X 104 2 L BL DDD	
		<b>145</b>	<b>M</b>	<b>4</b>	709	1728	1237	1367	2484	3040	3295	30.8	270	5.5	BNZC 056 145 0M XXX X 104 2 L BL DDD	

Afgiftes gemeten volgens EN 16430

\*Geluidsmeting volgens ISO 3741:2010, op 2 m van het toestel en met een aangenomen ruimtedemping van 8 dB(A) / inhoud lokaal 100 m<sup>3</sup> / nagalmtijd 0,5 sec.

Kleur bekleding én achterwand

Aansluiting

Sturing





**IN**

# ONTWIKKELING

*Technology driven by*  
**jaga** CLIMATE DESIGNERS

# Briza Net Zero WOOD-Line



Technology driven by  
**jaga** CLIMATE DESIGNERS









Briza XS Net Zero  
WAVE-Line



Briza S Net Zero  
WAVE-Line



## Briza Net Zero WAVE-Line



Briza XS Net Zero  
WAVE-Line

## JAGA DESIGN AWARDS

Ruim een halve eeuw internationale uitmuntendheid in verwarming, koeling en ventilatie

Sinds het ontstaan in 1962 focust JAGA op innovatie en creativiteit. JAGA doorbreekt het traditionele denken en verrast al decennia met totaal nieuwe concepten, zowel op technisch als esthetisch vlak. Het is geen toeval dat JAGA een indrukwekkend palmares van Design Awards kan voorleggen voor verschillende iconische producten.



### 1990: EUROPEAN DESIGN AWARD

Jaga behaalt zijn eerste Design Award met de Linea Plus.



### 2004: BELGIAN BUILDING COMMUNICATION

Batibouw, Brussel.



### 1997: TROPHÉE DU DESIGN PARIS

Geo, een radiator van gegranuleerd natuursteen, wint de Trophée du Design Paris.



### 2004: HENRI VAN DE VELDE

Jaga verkozen tot beste designbedrijf.

## DESIGN PLUS

### 1999: ISH-DESIGN AWARD

Iguana wint de eerste - en zeker niet de laatste - Design Award.



### 2004: BENELUX EVENT AWARDS

Boost party verkozen tot beste evenement.



### 2000: IF-TOP 10 DESIGN AWARD

Iguana wint de IF top tien in alle productcategorieën.

DESIGN  
MANAGEMENT  
EUROPE

## DME AWARD\_

### 2009: DME AWARDS

Jaga wint de Design Management Europe Award.

Technology driven by  
**jaga** CLIMATE DESIGNERS



**2001: VIZO-TRIËNNALE**

Iguana en Geo opgenomen in de vaste collectie van het Museum voor Moderne Kunst in Gent (SMAK).



**2002: GOLDEN BRIDGE**

Prijs voor meest innovatieve bedrijf.



design award  
winner  
**2003**

**2003: IF-DESIGN AWARD**

IF-Award voor Knockonwood en Strada.



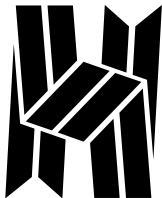
**2003: LEEUW VAN DE EXPORT**

Prijs voor beste prestatie.



**2003: COMPANY OF THE YEAR**

Finalist Onderneming van het Jaar 2003.



HENRY VAN DE VELDE  
AWARD 2009  
Public

**2009: HENRY VAN DE VELDE PUBLIC AWARD**

Henry Van De Velde Publieksprijs voor de Play Low-H2O radiator.



reddot design award  
winner 2013

**2013: REDDOT DESIGN AWARD WINNER**

Jaga wint de Red Dot Design Award voor de Freedom.



reddot design award  
winner 2013

**2013: REDDOT DESIGN AWARD WINNER**

Jaga wint de Red Dot Design Award voor de Scape.



**2015: BATIBOUW COMMUNICATION AWARD**

Jaga wint de Batibouw Communication Award.



reddot design award  
winner 2018

**2018: REDDOT DESIGN AWARD WINNER**

Jaga wint de Red Dot Design Award voor de Aurora.

## JAGA VALUES



### RESPECT NATURE

Doorbreek het traditionele denken door te investeren in de ontwikkeling van innovatieve producten die minder energie en minder brandstoffen verbruiken. De keuze voor het meest ecologische en duurzame pad mag geen vrijblijvende optie meer zijn. Het moet de weg zijn die we vanzelfsprekend bewandelen.



### AWAKE THE ARTIST

Gebruik vernieuwende materialen en productietechnieken. Niet alleen voor betere prestaties, maar ook om de platgetreden designpaden te verlaten. Verhef de producten van Jaga van design tot kunst ...

Technology driven by  
**jaga** CLIMATE DESIGNERS



## DREAM A FUTURE

Kijk vooruit en durf te dromen. Stel je een leven voor zonder de energiebronnen die we vandaag kennen. Ontwerp innovatieve producten die al met één been in het volgende decennium staan. En ontwikkel nieuwe technologieën en systemen die de aarde alle kansen op een duurzame toekomst geven.



## CREATE EMOTION

Deel passie en emotie. Want unieke ervaringen wegen zoveel zwaarder door dan producten. Zet samen je schouders onder de zoektocht naar overlevingsmodellen voor de toekomst. Bedenk, creëer en ervaar samen.



## BUILDING BRIDGES

Bouw bruggen tussen materialisme en spiritualiteit. Verenig economen met creatieve zielen. Laat de wereld niet overaan de calculators. Breng verschillende geesten samen om op zoek te gaan naar een universeel overlevingsmodel.



**jaga**

CLIMATE  
DESIGNERS

**BELGIË JAGA NV**

Verbindingslaan 16  
3590 Diepenbeek

+32 (0) 11 29 41 11

info@jaga.be  
netzero .jaga.com